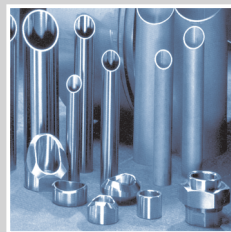




## LIEFERPROGRAMM

### Rohrzubehör

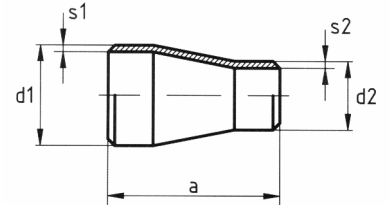


● Reduzierungen	2 – 5
● Rohrbogen	6 – 15
● T-Stücke	16 – 18
● Sattelstutzen, Schuhstutzen T-Bogen, Hosenstücke	19
● Rohrschellen	20 – 21
● Vorschweißbördel	22
● Rohrkappen Klöpferböden	23



**Reduzierungen, geschweißt und nahtlos,  
konzentrisch**

DIN 2616, DIN 2609, Teil 2 Reihe 1  
APZ EN 10204/3.1B bzw. AD 2000 Merkblatt W 2



Abmessungen:	Ausführung	Bau- länge l	KG Stück
26,9 x 2,0 / 21,3 x 2,0	n	38	0,04
26,9 x 2,0 / 17,2 x 1,8	n	38	0,04
26,9 x 2,9 / 21,3 x 2,6	n	38	0,06
26,9 x 2,9 / 17,2 x 2,3	n	38	0,04
33,7 x 2,0 / 26,9 x 2,0	n	50	0,08
33,7 x 2,0 / 21,3 x 2,0	n	50	0,07
33,7 x 2,6 / 26,9 x 2,3	n	50	0,10
33,7 x 2,6 / 21,3 x 2,3	n	50	0,09
33,7 x 3,6 / 26,9 x 2,9	n	50	0,13
33,7 x 3,6 / 21,3 x 2,9	n	50	0,12
33,7 x 4,5 / 21,3 x 4,0	n	50	0,14
42,4 x 2,0 / 33,7 x 2,0	n	50	0,10
42,4 x 2,0 / 26,9 x 2,0	n	50	0,09
42,4 x 2,0 / 21,3 x 2,0	n	50	0,09
42,4 x 2,6 / 33,7 x 2,6	n	50	0,12
42,4 x 2,6 / 26,9 x 2,3	n	50	0,12
42,4 x 2,6 / 21,3 x 2,0	n	50	0,11
42,7 x 3,6 / 33,7 x 3,6	n	50	0,16
42,4 x 3,6 / 26,9 x 2,9	n	50	0,15
42,4 x 3,6 / 21,3 x 2,9	n	50	0,15
48,3 x 2,0 / 42,4 x 2,0	n	64	0,14
48,3 x 2,0 / 33,7 x 2,0	n	64	0,14
48,3 x 2,0 / 26,9 x 2,0	n	64	0,13
48,3 x 2,0 / 21,3 x 2,0	n	64	0,13
48,3 x 2,6 / 42,4 x 2,6	n	64	0,18
48,3 x 2,6 / 33,7 x 2,6	n	64	0,18
48,3 x 2,6 / 26,9 x 2,3	n	64	0,17
48,3 x 2,6 / 21,3 x 2,3	n	64	0,17
48,3 x 3,6 / 42,4 x 3,6	n	64	0,25
48,3 x 3,6 / 33,7 x 3,6	n	64	0,24
48,3 x 3,6 / 26,9 x 2,9	n	64	0,22
48,3 x 5,1 / 33,7 x 4,5	n	64	0,32
48,3 x 5,1 / 26,9 x 4,0	n	64	0,33
Wir liefern in den Güten 4435, 4436, 4541, 4571			

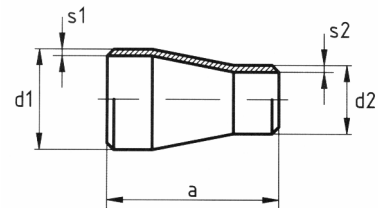
Abmessungen:	Ausführung	Bau- länge l	KG Stück
60,3 x 2,0 / 48,3 x 2,0	n	76	0,21
60,3 x 2,0 / 42,4 x 2,0	n	76	0,21
60,3 x 2,0 / 33,7 x 2,0	n	76	0,20
60,3 x 2,0 / 26,9 x 2,0	n	76	0,19
60,3 x 2,9 / 48,3 x 2,6	n	76	0,30
60,3 x 2,9 / 42,4 x 2,6	n	76	0,29
60,3 x 2,9 / 33,7 x 2,6	n	76	0,28
60,3 x 2,9 / 26,9 x 2,3	n	76	0,26
60,3 x 4,0 / 48,3 x 3,6	n	76	0,40
60,3 x 4,0 / 42,4 x 3,6	n	76	0,39
60,3 x 4,0 / 33,7 x 3,6	n	76	0,32
60,3 x 5,6 / 48,3 x 5,1	n	76	0,55
60,3 x 5,6 / 33,7 x 4,5	n	76	0,50
76,1 x 2,3 / 60,3 x 2,0	n	90	0,36
76,1 x 2,3 / 48,3 x 2,0	n	90	0,35
76,1 x 2,3 / 42,4 x 2,0	n	90	0,34
76,1 x 2,3 / 33,7 x 2,0	n	90	0,36
76,1 x 2,9 / 60,3 x 2,9	n	90	0,46
76,1 x 2,9 / 48,3 x 2,6	n	90	0,44
76,1 x 2,9 / 42,4 x 2,6	n	90	0,43
76,1 x 2,9 / 33,7 x 2,6	n	90	0,41
76,1 x 5,6 / 60,3 x 4,0	n	90	0,83
76,1 x 5,6 / 48,3 x 3,6	n	90	0,79
76,1 x 5,6 / 42,4 x 3,6	n	90	0,77
88,9 x 2,6 / 76,1 x 2,3	n	90	0,48
88,9 x 2,6 / 60,3 x 2,0	n	90	0,46
88,9 x 2,6 / 48,3 x 2,0	n	90	0,46
88,9 x 3,2 / 76,1 x 2,9	n	90	0,59
88,9 x 3,2 / 60,3 x 2,9	n	90	0,57
88,9 x 3,2 / 48,3 x 2,6	n	90	0,55
88,9 x 5,6 / 76,1 x 5,6	n	90	1,01
88,9 x 5,6 / 60,3 x 4,0	n	90	0,95
88,9 x 5,6 / 48,3 x 3,6	n	90	0,91
88,9 x 8,0 / 76,1 x 7,1	n	90	1,39
88,9 x 8,0 / 60,3 x 5,6	n	90	1,30



**Reduzierungen, geschweißt und nahtlos,  
konzentrisch**

DIN 2616, DIN 2609, Teil 2 Reihe 1  
APZ EN 10204/3.1B bzw. AD 2000 Merkblatt W 2

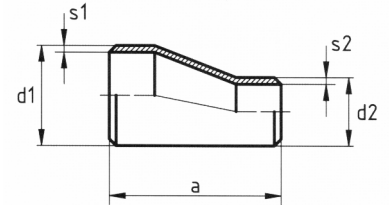
Abmessungen:	Ausführung	Bau- länge l	KG Stück
114,3 x 2,6 / 88,9 x 2,3	g	100	0,69
114,3 x 2,6 / 76,1 x 2,3	g	100	0,67
114,3 x 2,6 / 60,3 x 2,0	g	100	0,64
114,3 x 2,6 / 48,3 x 2,0	g	100	0,65
114,3 x 3,6 / 88,9 x 3,2	n	100	0,94
114,3 x 3,6 / 76,1 x 2,9	n	100	0,91
114,3 x 3,6 / 60,3 x 2,9	n	100	0,88
114,3 x 3,6 / 48,3 x 2,9	n	100	0,85
114,3 x 6,3 / 88,9 x 5,6	n	100	1,80
114,3 x 6,3 / 76,1 x 5,6	n	100	1,76
114,3 x 6,3 / 60,3 x 5,6	n	100	1,70
114,3 x 6,3 / 60,3 x 4,0	n	100	1,70
114,3 x 6,3 / 48,3 x 3,6	n	100	1,65
114,3 x 8,8 / 60,3 x 5,6	n	100	2,40
139,7 x 2,9 / 114,3 x 3,6	g	127	1,25
139,7 x 2,9 / 88,9 x 3,2	g	127	1,22
139,7 x 2,9 / 76,1 x 2,3	g	127	1,16
139,7 x 4,0 / 114,3 x 3,6	n	127	1,70
139,7 x 4,0 / 88,9 x 3,2	n	127	1,68
139,7 x 4,0 / 76,1 x 2,9	n	127	1,60
168,3 x 2,9 / 139,7 x 2,6	g	140	1,80
168,3 x 2,9 / 114,3 x 2,6	g	140	1,80
168,3 x 2,9 / 88,9 x 2,3	g	140	1,76
168,3 x 4,5 / 139,7 x 4,0	n	140	2,86
168,3 x 4,5 / 114,3 x 3,6	n	140	2,86
168,3 x 4,5 / 88,9 x 3,2	n	140	2,80
168,3 x 7,1 / 139,7 x 7,1	n	140	3,85
168,3 x 7,1 / 114,3 x 6,3	n	140	3,80
168,3 x 7,1 / 88,9 x 5,6	n	140	3,80
219,1 x 3,2 / 168,3 x 2,9	g	152	3,30
219,1 x 3,2 / 139,7 x 2,9	g	152	3,30
219,1 x 3,2 / 114,3 x 2,9	g	152	3,10
219,1 x 5,9 / 168,3 x 5,0	n	152	6,10
219,1 x 5,9 / 139,7 x 4,0	n	152	6,00
219,1 x 5,9 / 114,3 x 3,6	n	152	5,90
219,1 x 8,0 / 168,3 x 7,1	n	152	8,20
219,1 x 8,0 / 139,7 x 7,1	n	152	8,10
219,1 x 8,0 / 114,3 x 6,3	n	152	8,00
Wir liefern in den Güten 4435, 4436, 4541, 4571			





**Reduzierungen, geschweißt und nahtlos,  
exzentrisch**

DIN 2616, DIN 2609, Teil 2 Reihe 1  
APZ EN 10204/3.1B bzw. AD 2000 Merkblatt W 2



Abmessungen:	Ausführung	Bau- länge l	KG Stück
26,9 x 2,0 / 21,3 x 2,0	n	38	0,04
26,9 x 2,0 / 17,2 x 1,8	n	38	0,04
26,9 x 2,9 / 21,3 x 2,6	n	38	0,06
26,9 x 2,9 / 17,2 x 2,3	n	38	0,04
33,7 x 2,0 / 26,9 x 2,0	n	50	0,08
33,7 x 2,0 / 21,3 x 2,0	n	50	0,07
33,7 x 2,6 / 26,9 x 2,3	n	50	0,10
33,7 x 2,6 / 21,3 x 2,3	n	50	0,09
33,7 x 3,6 / 26,9 x 2,9	n	50	0,13
33,7 x 3,6 / 21,3 x 2,9	n	50	0,12
33,7 x 4,5 / 21,3 x 4,0	n	50	0,14
42,4 x 2,0 / 33,7 x 2,0	n	50	0,10
42,4 x 2,0 / 26,9 x 2,0	n	50	0,09
42,4 x 2,0 / 21,3 x 2,0	n	50	0,09
42,4 x 2,6 / 33,7 x 2,6	n	50	0,12
42,4 x 2,6 / 26,9 x 2,3	n	50	0,12
42,4 x 2,6 / 21,3 x 2,0	n	50	0,11
42,7 x 3,6 / 33,7 x 3,6	n	50	0,16
42,4 x 3,6 / 26,9 x 2,9	n	50	0,15
42,4 x 3,6 / 21,3 x 2,9	n	50	0,15
48,3 x 2,0 / 42,4 x 2,0	n	64	0,14
48,3 x 2,0 / 33,7 x 2,0	n	64	0,14
48,3 x 2,0 / 26,9 x 2,0	n	64	0,13
48,3 x 2,0 / 21,3 x 2,0	n	64	0,13
48,3 x 2,6 / 42,4 x 2,6	n	64	0,18
48,3 x 2,6 / 33,7 x 2,6	n	64	0,18
48,3 x 2,6 / 26,9 x 2,3	n	64	0,17
48,3 x 2,6 / 21,3 x 2,3	n	64	0,17
48,3 x 3,6 / 42,4 x 3,6	n	64	0,25
48,3 x 3,6 / 33,7 x 3,6	n	64	0,24
48,3 x 3,6 / 26,9 x 2,9	n	64	0,22
48,3 x 5,1 / 33,7 x 4,5	n	64	0,32
48,3 x 5,1 / 26,9 x 4,0	n	64	0,33
Wir liefern in den Güten 4435, 4436, 4541, 4571			

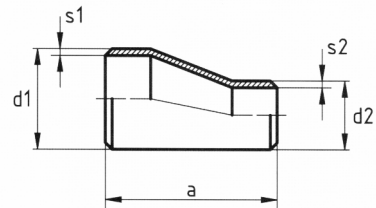
Abmessungen:	Ausführung	Bau- länge l	KG Stück
60,3 x 2,0 / 48,3 x 2,0	n	76	0,21
60,3 x 2,0 / 42,4 x 2,0	n	76	0,21
60,3 x 2,0 / 33,7 x 2,0	n	76	0,20
60,3 x 2,0 / 26,9 x 2,0	n	76	0,19
60,3 x 2,9 / 48,3 x 2,6	n	76	0,30
60,3 x 2,9 / 42,4 x 2,6	n	76	0,29
60,3 x 2,9 / 33,7 x 2,6	n	76	0,28
60,3 x 2,9 / 26,9 x 2,3	n	76	0,26
60,3 x 4,0 / 48,3 x 3,6	n	76	0,40
60,3 x 4,0 / 42,4 x 3,6	n	76	0,39
60,3 x 4,0 / 33,7 x 3,6	n	76	0,32
60,3 x 5,6 / 48,3 x 5,1	n	76	0,55
60,3 x 5,6 / 33,7 x 4,5	n	76	0,50
76,1 x 2,3 / 60,3 x 2,0	n	90	0,36
76,1 x 2,3 / 48,3 x 2,0	n	90	0,35
76,1 x 2,3 / 42,4 x 2,0	n	90	0,34
76,1 x 2,3 / 33,7 x 2,0	n	90	0,36
76,1 x 2,9 / 60,3 x 2,9	n	90	0,46
76,1 x 2,9 / 48,3 x 2,6	n	90	0,44
76,1 x 2,9 / 42,4 x 2,6	n	90	0,43
76,1 x 2,9 / 33,7 x 2,6	n	90	0,41
76,1 x 5,6 / 60,3 x 4,0	n	90	0,83
76,1 x 5,6 / 48,3 x 3,6	n	90	0,79
76,1 x 5,6 / 42,4 x 3,6	n	90	0,77
88,9 x 2,6 / 76,1 x 2,3	n	90	0,48
88,9 x 2,6 / 60,3 x 2,0	n	90	0,46
88,9 x 2,6 / 48,3 x 2,0	n	90	0,46
88,9 x 3,2 / 76,1 x 2,9	n	90	0,59
88,9 x 3,2 / 60,3 x 2,9	n	90	0,57
88,9 x 3,2 / 48,3 x 2,6	n	90	0,55
88,9 x 5,6 / 76,1 x 5,6	n	90	1,01
88,9 x 5,6 / 60,3 x 4,0	n	90	0,95
88,9 x 5,6 / 48,3 x 3,6	n	90	0,91
88,9 x 8,0 / 76,1 x 7,1	n	90	1,39
88,9 x 8,0 / 60,3 x 5,6	n	90	1,30



**Reduzierungen, geschweißt und nahtlos,  
exzentrisch**

DIN 2616, DIN 2609, Teil 2 Reihe 1  
APZ EN 10204/3.1B bzw. AD 2000 Merkblatt W 2

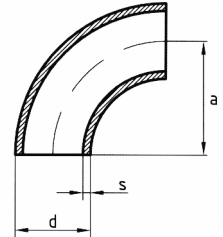
Abmessungen:	Ausführung	Bau- länge l	KG Stück
114,3 x 2,6 / 88,9 x 2,3	g	100	0,69
114,3 x 2,6 / 76,1 x 2,3	g	100	0,67
114,3 x 2,6 / 60,3 x 2,0	g	100	0,64
114,3 x 2,6 / 48,3 x 2,0	g	100	0,65
114,3 x 3,6 / 88,9 x 3,2	n	100	0,94
114,3 x 3,6 / 76,1 x 2,9	n	100	0,91
114,3 x 3,6 / 60,3 x 2,9	n	100	0,88
114,3 x 3,6 / 48,3 x 2,9	n	100	0,85
114,3 x 6,3 / 88,9 x 5,6	n	100	1,80
114,3 x 6,3 / 76,1 x 5,6	n	100	1,76
114,3 x 6,3 / 60,3 x 5,6	n	100	1,70
114,3 x 6,3 / 60,3 x 4,0	n	100	1,70
114,3 x 6,3 / 48,3 x 3,6	n	100	1,65
139,7 x 2,9 / 114,3 x 2,6	g	127	1,25
139,7 x 2,9 / 88,9 x 2,3	g	127	1,22
139,7 x 2,9 / 76,1 x 2,3	g	127	1,16
139,7 x 4,0 / 114,3 x 3,6	n	127	1,70
139,7 x 4,0 / 88,9 x 3,2	n	127	1,68
139,7 x 4,0 / 76,1 x 2,9	n	127	1,60
168,3 x 2,9 / 139,7 x 2,6	g	140	1,80
168,3 x 2,9 / 114,3 x 2,6	g	140	1,80
168,3 x 2,9 / 88,9 x 2,3	g	140	1,76
168,3 x 4,5 / 139,7 x 4,0	n	140	2,86
168,3 x 4,5 / 114,3 x 3,6	n	140	2,86
168,3 x 4,5 / 88,9 x 3,2	n	140	2,80
168,3 x 7,1 / 139,7 x 7,1	n	140	3,85
168,3 x 7,1 / 114,3 x 6,3	n	140	3,80
168,3 x 7,1 / 88,9 x 5,6	n	140	3,80
219,1 x 3,2 / 168,3 x 2,9	g	152	3,30
219,1 x 3,2 / 139,7 x 2,9	g	152	3,30
219,1 x 3,2 / 114,3 x 2,9	g	152	3,10
219,1 x 5,9 / 168,3 x 5,0	n	152	6,10
219,1 x 5,9 / 139,7 x 4,0	n	152	6,00
219,1 x 5,9 / 114,3 x 3,6	n	152	5,90
219,1 x 8,0 / 168,3 x 7,1	n	152	8,20
219,1 x 8,0 / 139,7 x 7,1	n	152	8,10
219,1 x 8,0 / 114,3 x 6,3	n	152	8,00
Wir liefern in den Güten 4435, 4436, 4541, 4571			





**Rohrbogen, geschweißt**

DIN 2605 Teil 1, Bauart 3  
90 (1,5 x d) DIN 2609  
APZ EN 10204/3.1B  
bzw. AD 2000 Merkblatt W 2



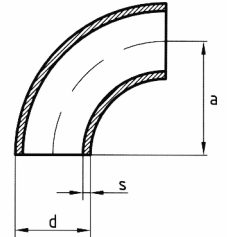
Äußerer Ø in mm	Wandstärke in mm	Gewicht kg/Stck	Krümmungs-Ø in mm	
				Tol. +/-
15	1,5	0,02	40	5,0
	2,0	0,03		
16	1,5	0,02	40	5,0
	2,0	0,03		
17,2	1,6	0,03	56	2,5
	2,3	0,04		
18	1,5	0,02	40	5,0
	2,0	0,03		
20	1,5	0,03	50	5,0
	2,0	0,04		
21,3	1,6	0,03	50	5,0
	2,0	0,04		
	2,6	0,06		
23	1,5	0,04	50	5,0
	2,0	0,05		
24	1,5	0,04	50	5,0
	2,0	0,05		
	2,0	0,05		
25	1,5	0,04	55	5,0
	2,0	0,05		
	2,5	0,06		
26,9	1,6	0,05	57	5,0
	2,0	0,06		
	2,6	0,08		
28	1,5	0,06	65	5,0
	2,0	0,07		
29	2,0	0,07	67	5,0
30	1,5	0,05	67	5,0
	2,0	0,07		
	2,5	0,09		
31,8	2,0	0,10	84	2,5
33,7	1,6	0,08	76	5,0
	2,0	0,10		
	2,6	0,12		
	2,9	0,13		
	3,25	0,14		
35	1,5	0,10	90	5,0
	2,0	0,12		
36	2,0	0,13	90	5,0
Wir liefern in den Güten 4301, 4306, 4541, 4435, 4462, 4539, 4571				

Äußerer Ø in mm	Wandstärke in mm	Gewicht kg/Stck	Krümmungs-Ø in mm	
				Tol. +/-
38	1,5	0,11	90	5,0
	2,0	0,13		
	2,5	0,16		
40	2,0	0,16	90	5,0
42,4	1,6	0,14	95	5,0
	2,0	0,16		
	2,6	0,19		
	3,25	0,23		
43	1,5	0,15	95	5,0
44	2,0	0,17	102	5,0
44,5	1,5	0,15	102	5,0
	2,0	0,17		
	2,5	0,22		
48,3	1,6	0,19	114	6,0
	2,0	0,22		
	2,6	0,26		
	3,25	0,32		
50,8	1,5	0,21	135	3,0
	2,0	0,31		
51,0	1,6	0,21	127	6,0
	2,0	0,31		
53	1,5	0,26	145	6,0
54	2,0	0,34	145	6,0
57	1,5	0,28	145	6,0
	2,0	0,34		
	2,5	0,39		
	3,0	0,48		
60,3	1,6	0,29	152	6,0
	2,0	0,34		
	2,6	0,44		
	2,9/3,2	0,49/0,54		
63,5	1,5	0,31	165	6,0
	2,0	0,41		
68	1,5	0,38	184	6,0
69	2,0	0,50	184	6,0
70	2,0	0,50	184	6,0



**Rohrbogen, geschweißt**

DIN 2605 Teil 1, Bauart 3  
90 (1,5 x d) DIN 2609  
APZ EN 10204/3.1B  
bzw. AD 2000 Merkblatt W 2



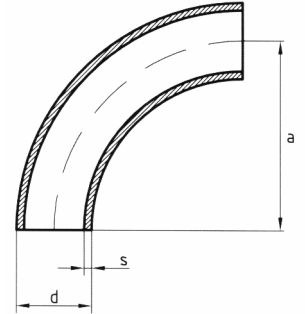
Äußerer Ø in mm	Wandstärke in mm	Gewicht kg/Stck	Krümmungs-Ø in mm	
				Tol. +/-
76,1	1,6	0,50	190	6,0
	2,0	0,62		
	2,3	0,72		
	2,6	0,77		
	2,9/3,2	0,88/0,79		
	3,65	1,08		
83	1,5	0,59	210	6,0
84/85	2,0	0,75	210	6,0
89,9	2,0	0,81	229	6,0
	2,3	0,94		
	2,6	1,02		
	3,0/3,2	1,15/1,22		
	4,0	1,65		
101,6	2,0	1,05	267	6,0
	2,5	1,31		
	3,0	1,56		
	4,0	2,08		
103	1,5	0,95	300	6,0
104	2,0	1,20	300	6,0
108	2,0	1,10	285	6,0
	2,5	1,30		
	3,0	1,85		
	4,0	2,20		
	5,0	2,75		
114,3	2,0	1,30	305	6,0
	2,6	1,60		
	3,0/3,2	2,00/2,12		
	4,0	2,70		
	4,5	3,00		
	5,0	3,60		
	5,6	3,71		
129	2,0	1,90	375	8,0
133	2,5	2,34	367	8,0
	3,0/3,2	2,85/3,15		
	4,0	3,62		
	5,0	4,65		
Wir liefern in den Güten 4301, 4306, 4541, 4435, 4462, 4539, 4571				

Äußerer Ø in mm	Wandstärke in mm	Gewicht kg/Stck	Krümmungs-Ø in mm	
				Tol. +/-
139,7	2,6	2,56	381	8,0
	3,0/3,2	3,08/3,40		
	4,0	4,09		
	5,0	5,11		
154	2,0	2,75	450	8,0
159	2,6	3,35	432	8,0
	3,0/3,2	3,90/4,16		
	4,0	5,15		
	5,0	6,44		
168,3	2,6	3,75	457	8,0
	3,0/3,2	4,47/4,95		
	3,5	5,19		
	4,0	5,90		
	5,0	7,20		
204	2,0	5,05	600	8,0
219,1	3,0/3,2	7,80/8,32	610	8,0
	4,0	10,38		
	5,0	13,20		
	6,0	16,40		
273	2,6	9,30	762	8,0
	3,0	11,15	762	8,0
304	2,0	10,00	900	8,0
306	3,0	16,10	900	8,0
323,9	3,0	15,15	914	8,0
	4,0	20,17	914	8,0
355,6	3,0	18,73	1067	10,0
406,4	3,0	23,81	1219	10,0
	4,0	31,66	1219	10,0
508	4,0	36,00	1524	10,0



**Rohrbogen, geschweißt**

DIN 2605 Teil 1, Bauart 5  
90 (2,5 x d) DIN 2609  
APZ EN 10204/3.1B  
bzw. AD 2000 Merkblatt W 2



Äußerer Ø in mm	Wandstärke in mm	Gewicht kg/Stck	Krümmungs-Ø in mm Tol. +/-	
17,2	1,6	0,03	56	5,0
20	1,5	0,05	85	5,0
	2,0	0,06		
21,3	1,6	0,05	85	5,0
	2,0	0,07		
23	1,5	0,07	95	5,0
25	1,5	0,07	155	5,0
	2,0	0,09		
	2,5	0,12		
26,9	1,6	0,08	115	5,0
	2,0	0,10		
	2,6	0,14		
30	1,5	0,11	125	5,0
	2,0	0,14		
	2,5	0,17		
33,7	1,6	0,14	145	5,0
	2,0	0,18		
	2,6	0,23		
35	1,5	0,18	150	5,0
	2,0	0,22		
38	1,5	0,18	165	5,0
	2,0	0,25		
	2,5	0,29		
40	2,0	0,29	180	5,0
42,4	2,0	0,30	185	5,0
	2,6	0,37		
44,5	2,0	0,34	195	5,0
	2,5	0,41		
48,3	2,0	0,40	215	6,0
	2,6	0,49		
54	2,0	0,50	244	6,0

Wir liefern in den Güten  
4306, 4435, 4541, 4571

Äußerer Ø in mm	Wandstärke in mm	Gewicht kg/Stck	Krümmungs-Ø in mm Tol. +/-	
57	2,0	0,58	255	6,0
	2,5	0,70		
	3,0	0,77		
60,3	2,0	0,64	270	6,0
	2,6	0,78		
	3,0	0,87		
70	2,0	0,88	320	6,0
76,1	2,0	0,98	350	6,0
	2,3	1,18		
	2,6	1,30		
	3,0	1,44		
84	2,0	1,35	400	6,0
88,9	2,0	1,46	410	6,0
	2,6	1,82		
	3,0	2,00		
104	2,0	1,90	500	10,0
108	2,0	2,15	505	10,0
	2,5	2,63		
	3,0	2,78		
114,3	4,0	4,05	540	10,0
	2,6	2,98		
	3,0	3,17		
129	4,0	4,85	625	10,0
	2,0	3,10		
	2,6	4,30		
139,7	2,6	4,30	660	10,0
154	2,0	4,40	750	10,0
168,3	2,6	6,05	780	20,0
204	2,0	7,95	1000	20,0
219,1	3,0	13,30	1020	25,0





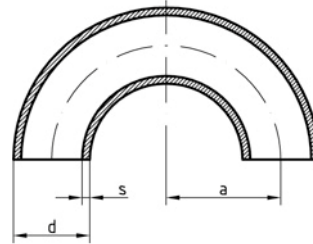
**Rohrbogen, geschweißt und nahtlos**

DIN 2605 Teil 1, Bauart 3

180 Grad

Äußerer Ø in mm	Wandstärke in mm	Gewicht kg/Stck	Krümmungs-Ø in mm Tol. +/-	
17,2	2,3	0,08	56	5
21,3	1,6 2,6	0,07 0,12	60	5
25,0	2,0	0,10	55	5
26,9	2,6	0,15	57	5
33,7	2,0 3,2	0,19 0,29	76	5
38,0	2,0	0,24	90	5
40,0	2,0	0,29	90	5
42,4	2,0 3,2	0,29 0,46	95	5
44,5	2,0	0,31	102	6
48,3	2,0	0,40	114	6
54,0	2,0	0,54	140	6
60,3	2,6 3,6	0,88 1,20	152	6
76,1	2,6	1,37	190	6
88,9	2,6	0,98	229	6

Wir liefern in den Güten  
4306, 4435





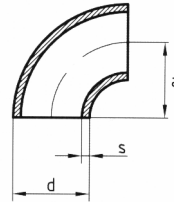
**Rohrbogen, geschweißt**

DIN 2605 Teil 1, Bauart 2

90 ( 1,0 x d) DIN 2609

APZ EN 10204/3.1B

bzw. AD 2000 Merkblatt W 2



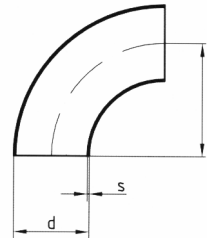
Äußerer Ø in mm	Wandstärke in mm	Gewicht kg/Stck	Krümmungs-Ø in mm	Tol. +/-
84	2,0	0,50	160	5
85	2,0	0,50	180	5
104	2,0	0,75	200	5
154	2,0	1,18	300	5
205	2,5	4,00	400	6
255	2,5	6,00	500	6
305	2,5	8,70	600	6

Wir liefern in den Güten  
4301, 4435, 4541, 4571



**Rohrbogen, geschweißt**

Bauart D+100  
APZ EN 10204/3.1B



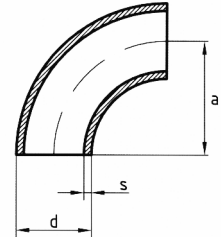
Äußerer Ø in mm	Wandstärke in mm	Gewicht kg/Stck	Krümmungs- Ø
44	2,0	0,46	
54		0,61	
69		0,60	
84		1,16	
104	2,0	1,61	
106	3,0	2,43	
129	2,0	2,25	
131	3,0	3,40	
154	2,0	2,99	
156	3,0	4,51	
158	4,0	6,06	
204	2,0	4,77	
205	2,5	5,97	
206	3,0	7,19	300
208	4,0	9,63	
254	2,0	6,94	
255	2,5	8,69	
256	3,0	10,45	350
258	4,0	14,00	
304	2,0	9,52	
305	2,5	11,90	400
306	3,0	14,30	
308	4,0	19,13	
310	5,0	15,62	
355	2,5	15,62	450
356	3,0	18,74	
358	4,0	25,06	
360	5,0	31,42	
406	3,0	23,78	500
408	4,0	31,78	
410	5,0	39,82	
456	3,0	29,40	550
458	4,0	39,40	
506	3,0	35,61	600
508	4,0	47,57	
510	5,0	59,59	
606	3,0	49,90	700
608	4,0	66,52	800
610	5,0	83,28	
708	4,0	88,60	800
710	5,0	110,91	

Wir liefern in den Güten  
4301, 4435, 4541, 4571



**Rohrbogen, nahtlos**

DIN 2605 Teil 1, Bauart 3  
90 (1,5 x d) DIN 2609  
APZ EN 10204/3.1B  
bzw. AD 2000 Merkblatt W 2



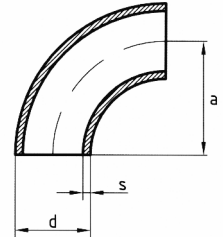
Äußerer Ø in mm	Wandstärke in mm	Gewicht kg/Stck	Krümmungs-Ø in	
			mm	Tol. +/-
12	1,0	0,02	40	5,0
	1,5	0,02		
	2,0	0,03		
13,5	2,3	0,02	20	2,5
14	1,5	0,02	40	5,0
	2,0	0,03		
15	1,5	0,02	40	5,0
	2,0	0,03		
17,2	2,0	0,03	40	5,0
	2,3	0,04		
18	1,5	0,02	40	5,0
	2,0	0,03		
20	1,5	0,03	50	5,0
	2,0	0,03		
	2,5/2,6	0,04		
21,3	1,6	0,03	27	2,5
	2,0	0,04		
1/2"	2,3	0,05	50	5,0
	2,6	0,06		
	3,73	0,09		
23,0	1,5	0,04	35	2,5
25,0	1,5	0,04	27,5	2,5
	2,0	0,05		
	2,5/2,6	0,06	55	5,0
	3,0	0,07		
	4,0	0,10		
5,0	0,12			
26,9 3/4"	2,0	0,06	57	5,0
	2,3	0,07		
	2,6	0,08		
	3,0	0,10		
	4,0	0,13		
5,0	0,16			
28	1,5	0,06	65	5,0
	2,0	0,07		
	2,5	0,09		
30	2,0	0,07	67	5,0
	2,5/2,6	0,09		
	3,0	0,11		
	4,0	0,15		
	5,0	0,18		
31,8	2,0	0,08	70	5,0
	2,6	0,10		
	3,5	0,14		
Wir liefern in den Güten 4435, 4541, 4571				

Äußerer Ø in mm	Wandstärke in mm	Gewicht kg/Stck	Krümmungs-Ø in	
			mm	Tol. +/-
33,7 1"	2,0	0,10	76	5,0
	2,6	0,12		
	3,0	0,13		
	3,2	0,14		
	3,38	0,16		
	3,68	0,18		
	4,0	0,19		
	4,55	0,21		
5,0	0,23			
35	2,0	0,12	90	5,0
	2,6	0,16		
38	2,0	0,13	90	5,0
	2,6	0,16		
	3,0	0,20		
	4,0	0,26		
	5,0	0,32		
	6,0	0,40		
40	2,0	0,16	90	5,0
	2,6	0,19		
	3,0	0,24		
	4,0	0,32		
	5,0	0,38		
42,4 1 1/4"	2,0	0,16	95	5,0
	2,6	0,19		
	3,0	0,23		
	3,2	0,23		
	3,6	0,27		
	4,0	0,32		
	5,0	0,39		
6,0	0,45			
44,5	2,0	0,17	102	5,0
	2,6	0,22		
	3,0	0,27		
	4,0	0,34		
	5,0	0,44		
48,3 1 1/2"	2,0	0,22	114	6,0
	2,6	0,26		
	3,0	0,30		
	3,2	0,32		
	3,68	0,37		
	4,0	0,42		
	5,0	0,52		



**Rohrbogen, nahtlos**

DIN 2605 Teil 1, Bauart 3  
90 (1,5 x d) DIN 2609  
APZ EN 10204/3.1B  
bzw. AD 2000 Merkblatt W 2



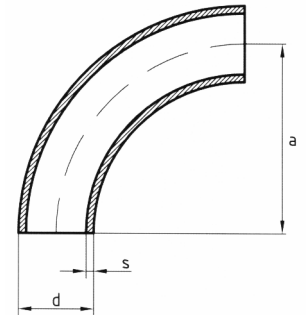
Äußerer Ø in mm	Wandstärke in mm	Gewicht kg/Stck	Krümmungs-Ø in mm Tol. +/-				
			mm	Tol. +/-			
51	2,0	0,31	127	6,0			
	2,6	0,35					
	2,9	0,42					
	4,0	0,62					
	5,0	0,70					
	6,0	0,84					
	7,0	1,04					
54	2,0	0,34	145	6,0			
	2,6	0,38					
	3,0	0,51					
57	2,0	0,34	145	6,0			
	2,6	0,39					
	2,9/3,0	0,48					
	4,0	0,64					
	5,0	0,80					
60,3	2,0	0,34	152	6,0			
	2,6	0,44					
	2,9/3,0	0,49					
	3,6	0,62					
	4,0	0,67					
	5,0	0,82					
2"	5,6	0,90	152	6,0			
	8,0	1,34					
	8,8	1,45					
	10,0	1,64					
	63,5	2,6			0,51	165	6,0
		2,9/3,0			0,58		
		7,0			1,35		
70	2,0	0,50	184	6,0			
	2,6	0,60					
	2,9/3,0	0,72					
	4,0	1,00					
	5,0	1,20					
	10,0	2,40					
73,03	3,5	1,00	190	6,0			
	5,16	1,39					
76,1	2,0	0,62	190	6,0			
	2,6	0,77					
	2,9/3,0	0,88					
	3,6	1,08					
	4,0	1,18					
	4,5	1,32					
Wir liefern in den Güten 4435, 4541, 4571							

Äußerer Ø in mm	Wandstärke in mm	Gewicht kg/Stck	Krümmungs-Ø in mm Tol. +/-	
			mm	Tol. +/-
76,1	5,0	1,47	190	6,0
	6,0	1,76		
	10,0	2,94		
82,5	3,2	1,21	215	6,0
	3,6	1,36		
88,9	2,0	0,81	229	6,0
	2,6	1,02		
	2,9/3,0/3,2	1,15/1,22		
	3,6	1,38		
	4,05	1,76		
	5,0	1,87		
	5,6	2,06		
7,62	3,03			
101,6	3,2	1,66	267	6,0
	3,6	1,87		
	4,0	2,08		
	5,6	2,91		
108	2,6	1,30	285	6,0
	2,9/3,0/3,2	1,85/1,97		
	3,6/4,0	2,07/2,20		
	5,0	2,75		
	6,3	3,80		
	9,0	4,95		
114,3	2,6	1,60	305	6,0
	2,9/3,0/3,2	2,00/2,12		
	3,6/4,0	2,35/2,70		
	4,5	3,00		
	5,4	3,71		
	6,3	4,20		
	8,56	5,90		
133	4,0	3,62	367	8,0
139,7	4,0	4,09	381	8,0
159	4,5	5,82	432	8,0
168,3	4,5	6,52	457	8,0
	5,0	7,20		
	5,6	7,95		
	7,11	10,25		
219,1	5,9/6,3	16,40	610	8,0
	8,18	22,40		
Wir liefern in den Güten 4435, 4541, 4571				



**Rohrbogen, nahtlos**

DIN 2605 Teil 1, Bauart 5  
90 (2,5 x d) DIN 2609  
APZ EN 10204/3.1B  
bzw. AD 2000 Merkblatt W 2



Äußerer Ø in mm	Wandstärke in mm	Gewicht kg/Stck	Krümmungs-Ø in	
			mm	Tol. +/-
15	1,5	0,03	55	5,0
	2,0	0,04		
18	1,5	0,08	108	5,0
	2,0	0,06		
20	2,5	0,08	85	5,0
	2,0	0,07		
21,3	2,6	0,09	85	5,0
	2,0	0,07		
23	1,5	0,16	110	5,0
	2,0	0,09		
25	2,6	0,12	105	5,0
	2,0	0,09		
26,9	2,6	0,14	115	5,0
	2,0	0,10		
28	1,5	0,10	120	5,0
	2,0	0,13		
30	2,6	0,17	125	5,0
	2,0	0,14		
33,7	2,0	0,18	145	5,0
	2,6	0,23		
	3,2	0,28		
	4,05	0,35		
	4,55	0,39		
35	2,6	0,27	155	5,0
	2,0	0,22		
38	2,6	0,29	165	5,0
	2,0	0,25		
42,4	3,2	0,45	185	5,0
	2,6	0,37		
	2,0	0,30		
44,5	2,6	0,41	195	5,0
	2,0	0,34		
48,3	3,6	0,69	215	6,0
	4,0	0,78		
	5,0	0,96		
	2,6	0,49		
	3,2	0,62		
54	2,0	0,68	244	6,0
	2,6	0,40		
Wir liefern in den Güten 4435, 4541, 4571				

Äußerer Ø in mm	Wandstärke in mm	Gewicht kg/Stck	Krümmungs-Ø in	
			mm	Tol. +/-
57	2,6	0,70	255	6,0
	2,9/3,0	0,77		
60,3	2,0	0,64	270	6,0
	2,6	0,78		
	2,9/3,0	0,87		
	3,6	1,11		
	3,91	1,20		
	5,0	1,54		
	5,5	1,65		
76,1	2,0	0,98	350	6,0
	2,3	1,18		
	2,6	1,30		
	2,9/3,0	1,44		
	3,6	1,83		
88,9	5,0	2,60	410	6,0
	2,0	1,46		
	2,6	1,82		
	2,9/3,0/3,2	2,09/2,18		
	4,0	2,90		
	5,49	3,90		
108	6,3	4,20	505	10,0
	7,62	5,75		
	2,9/3,0/3,2	2,78/2,95		
114,3	5,0	5,20	540	10,0
	3,6/4,0	3,68/4,05		
	2,6	2,98		
	2,9/3,0/3,2	3,17/3,38		
	3,6	4,17		
	4,5	5,25		
	6,02	6,60		
	8,56	10,35		

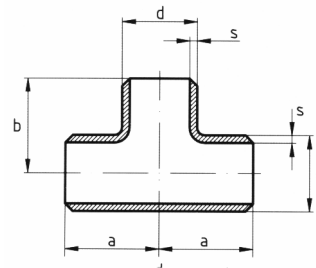


**T-Stücke, nahtlos, mit gleichem Abzweig**

DIN 2615 Teil 1, DIN 2609

APZ 10204/3.1B bzw. AD 2000 Merkblatt W 2

Abmessungen:	KG Stück	Einbaumaße:	
		a	b
17,2 x 2,3 mm	0,06	20	20
21,3 x 2,0 mm	0,07	25	25
21,3 x 2,9 mm	0,09	25	25
21,3 x 4,0 mm	0,12	25	25
26,9 x 2,3 mm	0,11	29	29
26,9 x 2,9 mm	0,13	29	29
26,9 x 4,0 mm	0,17	29	29
33,7 x 2,0 mm	0,16	38	38
33,7 x 2,9 mm	0,24	38	38
33,7 x 3,6 mm	0,27	38	38
33,7 x 4,5 mm	0,36	38	38
42,4 x 2,0 mm	0,27	48	48
42,4 x 2,9 mm	0,39	48	48
42,4 x 3,6 mm	0,46	48	48
48,3 x 2,0 mm	0,40	57	57
48,3 x 2,9 mm	0,57	57	57
48,3 x 3,6 mm	0,64	57	57
48,3 x 5,0 mm	0,89	57	57
60,3 x 2,0 mm	0,50	64	64
60,3 x 2,9 mm	0,73	64	64
60,3 x 4,0 mm	0,96	64	64
60,3 x 5,6 mm	1,27	64	64
76,1 x 2,9 mm	1,09	76	76
76,1 x 5,6 mm	1,95	76	76
88,9 x 3,2 mm	1,67	86	86
88,9 x 5,6 mm	2,75	86	86
114,3 x 3,6 mm	2,88	105	105
114,3 x 6,3 mm	5,16	105	105
114,3 x 8,8 mm	7,50	105	105
139,7 x 4,0 mm	4,60	124	124
168,3 x 5,0 mm	7,50	143	143
168,3 x 7,11 mm	11,26	143	143
219,1 x 5,9 mm	19,4	178	178
219,1 x 8,18 mm	27,7	178	178
219,1 x 12,70 mm	34,5	178	178
Wir liefern in den Güten 4541, 4571			





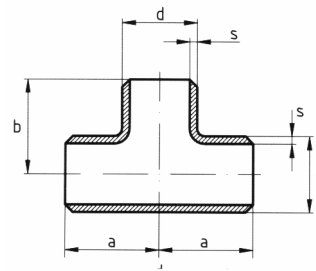
**T-Stücke, geschweißt, mit gleichem**

**Abzweig**

DIN 2615 Teil 1, DIN 2609

APZ 10204/3.1B bzw. AD 2000 Merkblatt W 2

Abmessungen:	KG Stück	Einbaumaße:	
		a	b
17,2 x 1,6 mm	0,05	25	25
20,0 x 2,0 mm	0,03	23	23
21,3 x 2,0 mm	0,07	25	25
25,0 x 2,0 mm	0,10	33	33
26,9 x 2,0 mm	0,09	29	29
30,0 x 2,0 mm	0,13	38	38
33,7 x 2,0 mm	0,16	38	38
38,0 x 2,5 mm	0,26	50	50
42,4 x 2,0 mm	0,27	48	48
44,5 x 2,0 mm	0,35	60	60
48,3 x 2,0 mm	0,40	57	57
48,3 x 3,0 mm	0,55	57	57
54,0 x 2,0 mm	0,50	73	73
57,0 x 2,0 mm	0,80	78	78
60,3 x 2,0 mm	0,50	64	64
60,3 x 3,0 mm	0,75	64	64
70,0 x 2,0 mm	0,67	80	80
76,1 x 2,5 mm	0,95	76	76
76,1 x 3,0 mm	1,13	76	76
84,0 x 2,0 mm	0,79	80	80
88,9 x 2,5 mm	1,11	86	86
88,9 x 3,0 mm	1,31	86	86
105,0 x 2,5 mm	1,60	100	100
114,3 x 2,6 mm	2,12	105	105
114,3 x 3,0 mm	2,43	105	105
130,0 x 2,0 mm	2,30	125	125
139,7 x 3,0 mm	3,51	124	124
155,0 x 2,5 mm	3,40	150	150
168,3 x 3,0 mm	4,77	143	143
206,0 x 3,0 mm	7,50	200	200
219,1 x 3,0 mm	6,00	178	178
219,1 x 4,0 mm	12,70	178	178
273,0 x 3,0 mm	11,00	216	216
323,0 x 3,0 mm	14,58	254	254
406,4 x 3,0 mm	32,30	380	380
Wir liefern in den Güten 4301, 4436, 4541, 4571			

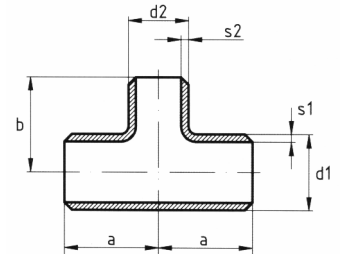






**T-Stücke, nahtlos, mit reduziertem  
Abzweig**

DIN 2615 Teil 1, DIN 2609  
APZ 10204/3.1B bzw. AD 2000 Merkblatt W 2



Abmessungen:	KG Stück	Einbaumaße:	
		a	b
26,9 x 2,3 / 21,3 x 2,0	0,15	29	29
26,9 x 2,9 / 21,3 x 2,6	0,18	29	29
26,9 x 4,0 / 21,3 x 3,6	0,22	29	29
33,7 x 2,9 / 26,9 x 2,3	0,22	38	38
33,7 x 2,9 / 21,3 x 2,3	0,21	38	38
33,7 x 3,6 / 26,9 x 2,9	0,27	38	38
33,7 x 3,6 / 21,3 x 2,9	0,25	38	38
33,7 x 4,5 / 26,9 x 4,0	0,31	38	38
33,7 x 4,5 / 21,3 x 4,0	0,30	38	38
42,4 x 2,6 / 33,7 x 2,6	0,34	48	48
42,4 x 2,6 / 26,9 x 2,3	0,33	48	48
42,4 x 3,6 / 33,7 x 3,6	0,45	48	48
42,4 x 3,6 / 26,9 x 2,9	0,43	48	48
48,3 x 2,6 / 33,7 x 2,6	0,46	57	57
48,3 x 2,6 / 26,9 x 2,3	0,44	57	57
48,3 x 3,6 / 33,7 x 3,6	0,61	57	57
48,3 x 3,6 / 26,9 x 2,9	0,59	57	57
48,3 x 5,1 / 33,7 x 4,5	0,72	57	57
60,3 x 2,9 / 48,3 x 2,6	0,82	64	60
60,3 x 2,9 / 42,4 x 2,6	0,76	64	57
60,3 x 2,9 / 33,7 x 2,6	0,65	64	51
60,3 x 2,9 / 26,9 x 2,6	0,72	64	45
60,3 x 2,9 / 21,3 x 2,6	0,72	64	45
60,3 x 4,0 / 48,3 x 3,6	0,93	64	60
60,3 x 4,0 / 33,7 x 3,6	0,86	64	51
60,3 x 5,6 / 33,7 x 4,5	1,08	64	51
76,1 x 2,9 / 60,3 x 2,9	1,05	76	76
76,1 x 2,9 / 48,3 x 2,6	1,02	76	67
76,1 x 2,9 / 42,4 x 2,6	1,12	76	64
76,1 x 5,6 / 60,3 x 4,0	2,20	76	70
76,1 x 5,6 / 48,3 x 3,6	2,10	76	67
76,1 x 5,6 / 42,4 x 3,6	2,10	76	64
88,9 x 3,2 / 76,1 x 2,9	1,81	86	83
88,9 x 3,2 / 60,3 x 2,9	1,58	86	76
88,9 x 3,2 / 48,3 x 2,6	1,53	86	73

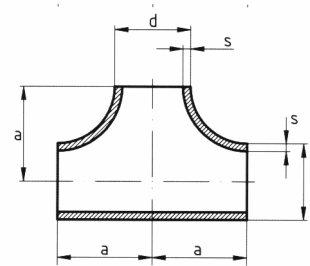
Abmessungen:	KG Stück	Einbaumaße:	
		a	b
88,9 x 5,6 / 60,3 x 4,0	2,90	86	76
88,9 x 5,5 / 48,3 x 3,6	2,80	86	73
88,9 x 7,6 / 60,3 x 5,6	4,00	86	76
114,3 x 3,6 / 88,9 x 3,2	3,00	105	98
114,3 x 3,6 / 76,1 x 2,9	3,00	105	95
114,3 x 3,6 / 60,3 x 2,9	2,90	105	89
114,3 x 6,3 / 88,9 x 5,6	5,10	105	98
114,3 x 6,3 / 60,3 x 4,0	4,85	105	89
114,3 x 8,8 / 60,3 x 5,6	6,60	105	89
168,3 x 4,5 / 114,3 x 3,6	7,00	143	130
168,3 x 4,5 / 88,9 x 3,2	7,00	143	124
168,3 x 7,1 / 114,3 x 6,3	10,70	143	130
168,3 x 7,1 / 88,9 x 5,6	10,40	143	124
Wir liefern in den Güten 4541, 4571			



**Einnaht T-Stücke  
mit gleichem Abzweig**

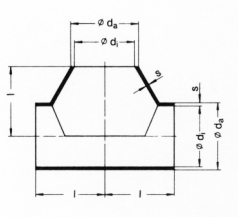
Abm. der DIN – Reihe  
für die Papierindustrie

Abmessungen:	KG Stück	Einbaumaße:	
		a	b
20,0 x 2,0 mm	0,08	25	25
23,0 x 1,5 mm	0,08	28	28
25,0 x 2,0 mm	0,10	30	30
28,0 x 1,5 mm	0,10	32	32
30,0 x 2,0 mm	0,14	35	35
35,0 x 2,0 mm	0,19	40	40
38,0 x 2,0 mm	0,22	43	43
44,5 x 2,0 mm	0,32	50	50
51,0 x 2,0 mm	0,45	58	58
54,0 x 2,0 mm	0,48	61	61
57,0 x 2,9 mm	0,77	61	61
69,0 x 2,0 mm	0,79	73	73
84,0 x 2,0 mm	1,10	82	82
104,0 x 2,0 mm	1,39	98	98
108,0 x 3,0 mm	2,42	105	105
129,0 x 2,0 mm	2,24	115	115
133,0 x 3,0 mm	3,15	124	124
154,0 x 2,0 mm	4,60	135	135
156,0 x 3,0 mm	5,28	135	135
159,0 x 3,0 mm	5,30	135	135
206,0 x 3,0 mm	7,50	170	170
Wir liefern in den Güten 4306, 4404, 4571			

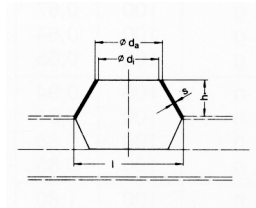




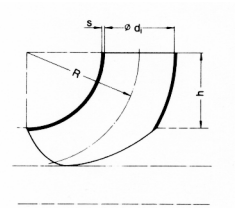
**Sattelstutzen •  
Schuhstutzen  
T-Bogen • Hosenstücke**



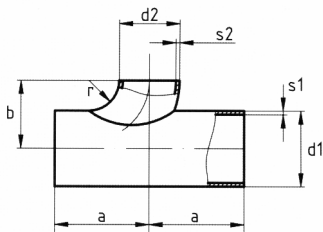
**Sattel-T-Stücke**



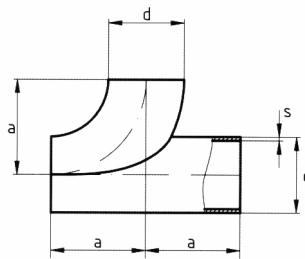
**Sattelstutzen aus Blech**



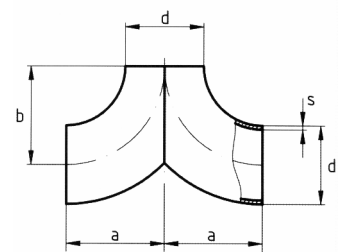
**Schuhstutzen**



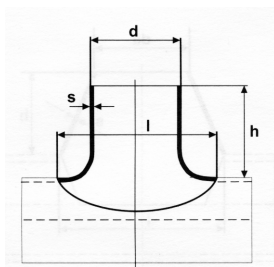
**Reduzierter T-Bogen**



**T-Bogen**



**Hosen-T**

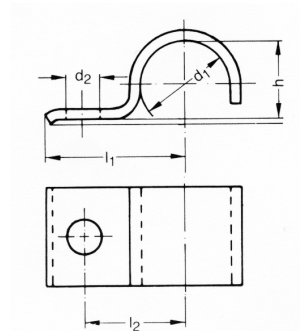
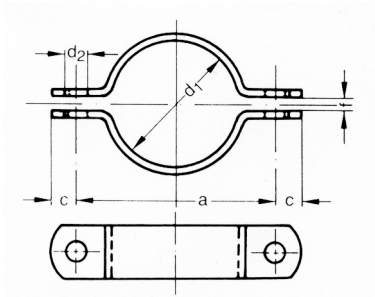


**Sattelstutzen gepresst**

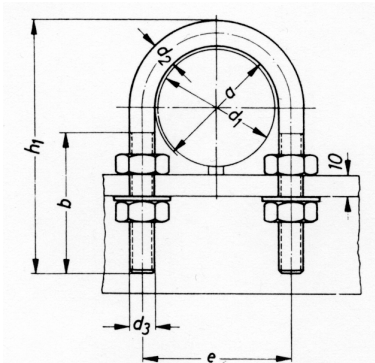


**Rohrschellen**

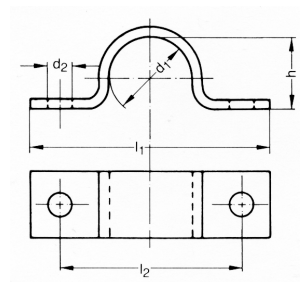
Aus Flachstahl gefertigt, mit geraden oder runden Enden ähnlich DIN 3567 Form A, 2-teilig



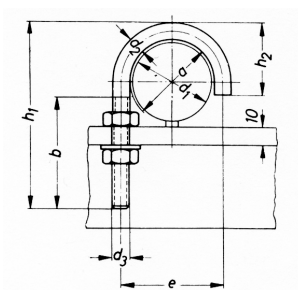
**mit abgerundeten Enden**



**Rundstahlbügel Form A**  
für alle Nennweiten



**Schwere Rohrschellen**  
mit Anzugmöglichkeit



**Rundstahlbügel Form B**  
für Nennweiten bis 80

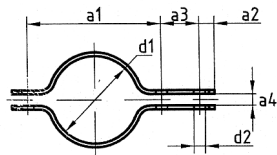


**STRAUB-GRIP**

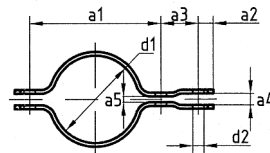


## Rohrschellen

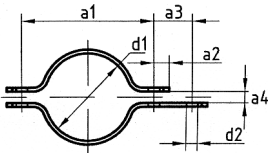
Weitere lieferbare  
Ausführungen:



**Form B**



**Form C**

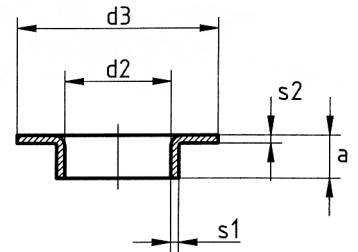


**Form D**



**Vorschweißbördel**

DIN 2642 ND 10  
APZ EN 10204/3.1B  
bzw. AD 2000 Merkblatt W2



DN	s1
15	1,5
	2,0
	2,5
20	1,5
	2,0
	2,5
25	1,5
	2,0
	2,5
	3,0
32	1,5
	2,0
	2,5
	3,0
40	1,5
	2,0
	2,5
	3,0
50	1,5
	2,0
	2,5
	3,0
65	1,5
	2,0
	2,5
	3,0
80	1,5
	2,0
	2,5
	3,0
100	1,5
	2,0
	2,5
	3,0
125	1,5
	2,0
	2,5
	3,0
150	1,5
	2,0
	2,5
	3,0
200	1,5
	2,0
	2,5
	3,0
250	2,0
	2,5
	3,0
	4,0

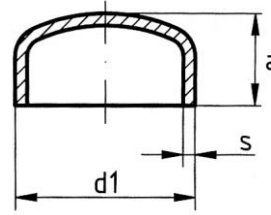
DN	s1
300	2,5
	3,0
	4,0
350	2,5
	3,0
	4,0
400	3,0
	4,0
450	3,0
	4,0
500	3,0
	4,0
s1=Rohranschluß	



**Rohrkappen/Klöpเปอร์böden**

Ähnlich DIN 2617 bzw. DIN 28011

APZ 10204/3.1 bzw. AD 2000 Merkblatt W2



d1	s
20,0	2,0
21,3	2,0 2,5
25,0	2,0 2,5
26,9	2,0 2,5
28,0	2,0 2,5
30,0	2,0 2,5
33,7	2,0 2,5 3,0
35,0	2,0
36,0	2,0
38,0	2,0 2,5
40,0	2,0 2,5
42,4	2,0 2,5 3,0
44,5	2,0 2,5 3,0
48,3	2,0 2,5 3,0
50,0	2,0
52,0	2,0
54,0	2,0
57,0	2,0 2,5 3,0
60,3	2,0 2,5 3,0
64,0	2,0
70,0	2,0 2,5 3,0
76,1	2,0 2,5 3,0

d1	s
80,0	2,0 2,5 3,0
84,0	2,0
85,0	2,0
86,0	3,0
88,9	2,0 2,5 3,0
101,6	2,0 3,0
104,0	2,0
106,0	3,0
108,0	2,0 2,5 3,0
114,3	2,0 2,5 3,0
129,0	2,0
131,0	3,0
133,0	2,0 2,5 3,0
139,7	2,0 2,5 3,0
154,0	2,0
156,0	3,0
159,0	2,0 2,5 3,0
168,3	2,0 2,5 3,0
193,7	3,0
206,0	3,0
219,1	3,0
256,0	3,0
267,0	3,0
273,0	3,0
306,0	3,0
323,9	3,0
356,0	3,0
368,0	3,0
406,0	3,0