



Bleche

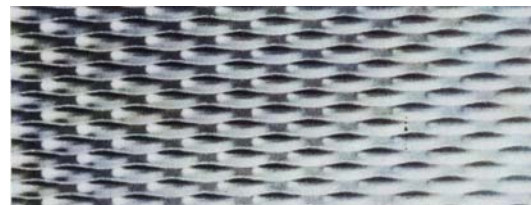
kaltgewalzt, mustergewalzt
W.Nr. 1.4301
Breiten max 1250 mm
Stärken 0,4 -1,5 mm
2WL 5WL 6WL 7WL

Format	Dicke	Tafel kg	2WL	5WL	6WL	7WL
1000 x 2000 x	0,5	8,0		•		•
1250 x 2500 x	0,5	12,5		•		•
1000 x 2000 x	0,6	9,6		•		
1250 x 2500 x	0,6	15,0		•		
1000 x 2000 x	0,8	12,8		•		•
1250 x 2500 x	0,8	20,0	•	•	•	•
1250 x 3000 x	0,8	24,0		•		•
1000 x 2000 x	1,0	16,0		•		
1250 x 2500 x	1,0	25,0	•	•	•	•
1250 x 3000 x	1,0	30,0		•		•
1000 x 2000 x	1,2	20,0		•		•
1250 x 2500 x	1,2	32,0		•	•	•
1250 x 3000 x	1,2	37,5				
				•		•
1000 x 2000 x	1,5	24,0		•		•
1000 x 3000 x	1,5	36,0				
1250 x 2500 x	1,5	37,5		•	•	•
1250 x 3000 x	1,5	45,0		•	•	•

Mustergewalzte Bleche haben gegenüber glatten Blechen verbesserte mechanische Eigenschaften und eine sehr hohe Stabilität, dies ermöglicht den Einsatz dünnerer Stärken bei gleichzeitiger Gewichtersparnis. Die Oberfläche lässt sich leicht reinigen und hat eine verbesserte Kratzfestigkeit. Mustergewalzte Bleche werden mit einer gebürsteten Oberfläche geliefert.



2WL



5WL



6WL



Bleche

kaltgewalzt, dekorgewalzt
W.Nr. 1.4301

Format	Dicke	Tafel kg	Leder	Karo	Raute	Leinen
1000 x 2000 x	0,8	12,8			•	
1250 x 2500 x	0,8	20,0	•	•	•	•
1500 x 3000 x	0,8	28,8	•	•	•	•
1000 x 2000 x	1,0	16,0	•		•	
1250 x 2500 x	1,0	25,0	•	•	•	•
1500 x 3000 x	1,0	36,0	•	•	•	•
1250 x 2500 x	1,2	32,0			•	•
1250 x 3000 x	1,2	37,5				•
1500 x 3000 x	1,2	45,0	•	•		
1000 x 2000 x	1,5	24,0	•	•	•	
1250 x 2500 x	1,5	37,5	•	•	•	•
1500 x 3000 x	1,5	54,0	•		•	•
1250 x 2500 x	2,0	50,0		•		•

Format	Dicke	Tafel kg	Eisblume	Sandrelief	Feinkorn	
1250 x 2500 x	0,8	20,0	•	•	•	
1500 x 3000 x	0,8	28,8	•	•		
1000 x 2000 x	1,0	16,0				
1250 x 2500 x	1,0	25,0	•	•	•	
1500 x 3000 x	1,0	36,0	•	•		
1000 x 2000 x	1,2	20,0				
1250 x 2500 x	1,2	31,2	•			
1500 x 3000 x	1,2	45,0				
1000 x 2000 x	1,5	24,0	•			
1250 x 2500 x	1,5	37,5	•	•	•	
1500 x 3000 x	1,5	54,0	•	•		

Dekorbleche werden einseitig strukturgewalzt und sind gut umformbar ohne Beschädigung der Struktur. Sie haben eine attraktive, kratz feste Oberfläche und werden in gebürsteter oder blankgeglühter Ausführung geliefert.



Bleche, kaltgewalzt
marmoriert (Pfauenauge) + Folie

Format	Dicke	Tafel kg	W.-Nr. 1.4301			
1000 x 2000 x	0,8	12,8	•			
1250 x 2500 x	0,8	20,0	•			
1500 x 3000 x	0,8	28,8	•			
1000 x 2000 x	1,0	16,0	•			
1250 x 2500 x	1,0	25,0	•			
1500 x 3000 x	1,0	36,0	•			
1000 x 2000 x	1,2	20,0	•			
1250 x 2500 x	1,2	31,2	•			
1500 x 3000 x	1,2	45,0	•			
1000 x 2000 x	1,5	24,0	•			
1250 x 2500 x	1,5	37,0	•			
1500 x 3000 x	1,5	54,0	•			
1000 x 2000 x	2,0	32,0	•			
1250 x 2500 x	2,0	50,0	•			
1500 x 3000 x	2,0	72,0	•			



Dekormuster

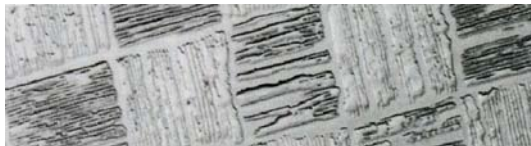
Bleche, kaltgewalzt, dekorgewalzt
W.Nr. 1.4301



Großkaro negativ



Großkaro positiv



Schachbrett



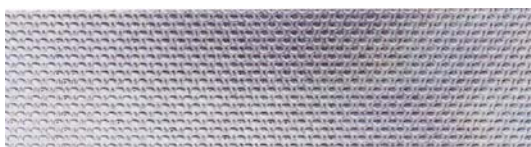
Kreise



Karo



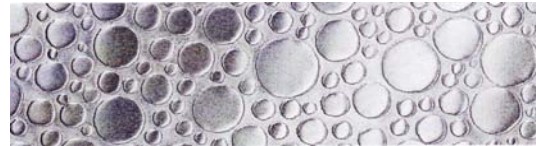
Raute



Leinen



Leder



Perlen



Eisblume



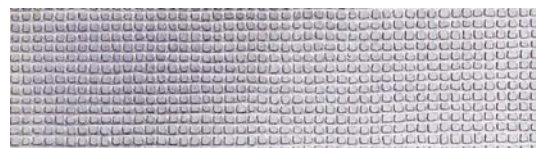
Würmchen



Ziegelsteine



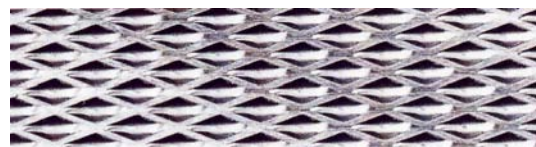
Buchstaben



Pikee



Feinkorn



7 GM